

<<< ถอยหลัง ระวังเซ ... (แต่แนวโน้ม ยังไม่ถึงกับทรุด) >>>

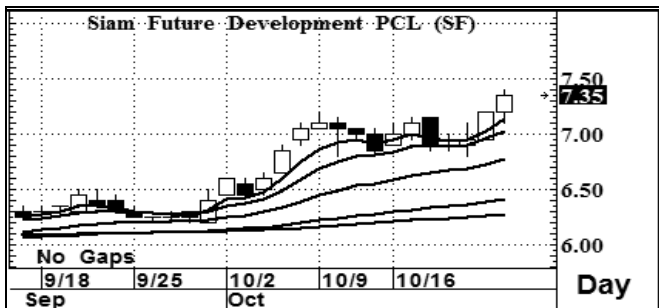


การเล่นของเจ้าใหญ่ในตลาด (ฟากต่างชาติ และ กองทุน)... ยังเหมือนอยู่ในอาการ ปรับพอร์ต อาการนี้ อาจเพิ่มแรงเหวี่ยงขึ้นสูงๆ ให้ตลาดได้

ภาพโครงสร้างหลัก (ภาพซ้าย) ด้วยรูปแบบการแกว่งตัว ที่สามารถผ่านพื้นที่ 1600-1620 ขึ้นมาได้ ซึ่งเป็นระดับพื้นที่ที่สำคัญ ของการนับคลื่น โดยการผ่านด้วยปริมาณการซื้อขายที่มีนัยสำคัญในเชิงบวกด้วยแล้วนั้น ทำให้เราต้องคาดการณ์ในมุมมองที่เคยมีไว้ก่อนหน้านี้ว่า การไม่ลงลึก เพื่อทำคลื่น e หรือ การผ่าน 1600-1620 ได้ก่อนหน้านี้ คลื่น 4 ได้มีรูปแบบ a b c ที่จบไปแล้วนั่นเอง และต่อไปนี่ คือการที่จะเริ่มต้นขึ้น ในคลื่น 5 ที่มีเป้าหมายไกลพอควร สำหรับระยะสั้น (ภาพขวา) จากการเด็งขึ้นมาจากระดับแนวรับสำคัญ 1680-1675 นั้น ถือว่าดูดี และยังสามารถกลับมายืนยันเหนือ MA. ระยะสั้น ได้ตามเดิมด้วย ดั้งเดิม หากไม่ต่ำกว่า 1700 ลงมาอีกครั้ง โอกาสของการกลับขึ้นต่อเลย ก็จะมี แต่ถ้าต่ำกว่า 1700 อีกครั้ง แสดงว่า ยังไม่จบปรับฐาน อาจลงทำ Pattern กลับตัว

กลยุทธ์ (ระยะสั้นมาก หรือ วันนี่)... เน้นการยืนระดับ 1700 ได้เท่านั้น และเล่นสั้นในกรอบ 1700-1720 หรือ ไม่เกิน 1730 ไปก่อน

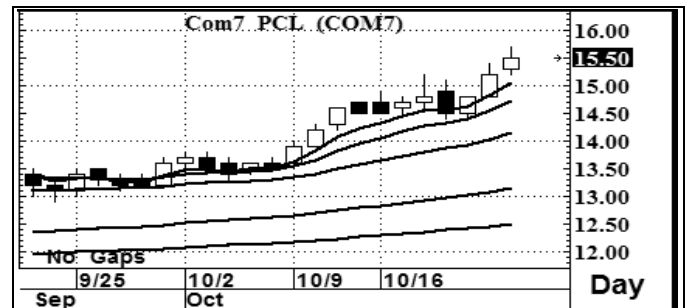
STOCK PICK



SF >>> ซื้อเก็งกำไร

แนวรับ : 7.30-7.20 แนวต้าน : 7.80-8.00 ตัดขาดทุน : 6.95

มีสัญญาณที่ดี จากกราฟแท่งเทียนรายวัน อีกทั้งค่าสัญญาณ Indicator ระยะสั้น ก็อยู่ในระดับที่มีค่าเป็นแนวโน้มเชิงบวก การขึ้นต่อ จึงยังสามารถคาดหวังได้ หรือ ยังสามารถ เก็งกำไรระยะสั้น ต่อได้



COM7 >>> ซื้อเก็งกำไร

แนวรับ: 15.5-15.2 แนวต้าน : 18.0-19.0 ตัดขาดทุน : 14.8

มีสัญญาณที่ดี จากกราฟแท่งเทียนรายวัน อีกทั้งค่าสัญญาณ Indicator ระยะสั้น ก็อยู่ในระดับที่มีค่าเป็นแนวโน้มเชิงบวก การขึ้นต่อ จึงยังสามารถคาดหวังได้ หรือ ยังสามารถ เก็งกำไรระยะสั้น ต่อได้

Follow Up

ชื่อหุ้น	ราคาปิด	แนวต้าน	แนวรับ	Cut Loss	ความเห็น
BCPG	21.6	22.2-22.3	21.5-21.4	20.7	<ดูจังหวะ> ... โครงสร้างการแกว่งตัวดูดี แต่ยังไม่ยืนยัน จึงต้องยืน 22.2 (ห้ามหลุด 21 ด้วย)
GGC	16.6	17.0-17.2	16.2 / 15.5	14.9	<ดูจังหวะ> ... การลงทำคลื่น 4 อาจยังไม่จบ ซึ่งถ้าต่ำกว่า 16.5 ยังลงต่อได้ (รอดูจบคลื่นก่อน)
BGRIM	27.25	29.0-30.0	27.0	26.5	<ดูจังหวะ> ... เป้าหมายของคลื่น 5 ก็ยังคงเหลือเป้าที่ 29-30 ดังนั้น เริ่มมองขายเล่นรอบได้
TOP	105.5	109-110	105 / 102	98.0	<ดูจังหวะ> ... ถ้าหากต่ำกว่า 105 จะไม่สวย หรือ ยิ่งต่ำกว่า 102 ด้วยแล้ว แปลว่า จะจบรอบ

นักวิเคราะห์... สิทธิพร เอนในเมือง (004858) / 02-659-8026 / sittiporn@uobkayhian.co.th

รายงานฉบับนี้จัดทำขึ้นโดยข้อมูลจากที่ปรากฏและเชื่อว่าเป็นที่น่าเชื่อถือได้แต่เป็นการยืนยันความถูกต้องและความสมบูรณ์ของข้อมูลนี้ๆ โดยบริษัทหลักทรัพย์ ยูบีเคย์ เอชไอ (ประเทศไทย) จำกัด (มหาชน) ผู้จัดทำ ขอสงวนสิทธิ์ในการเปลี่ยนแปลงความเห็นหรือระดับการแนะนำหลักทรัพย์ที่ปรากฏในรายงานฉบับนี้ โดยไม่ต้องแจ้งล่วงหน้า รายงานฉบับนี้มีวัตถุประสงค์เพื่อใช้ประกอบการตัดสินใจของนักลงทุน โดยไม่ได้เป็นการชี้แนะซื้อขายหลักทรัพย์หรือการลงทุนใดๆ ที่ปรากฏในรายงาน